

CRUCIGRAMA

HORIZONTALES: 1. Suceder, producirse un hecho. 7. Bolsa grande de forma alargada y abierta por uno de los extremos, al revés. 11. Te movías de un lugar a otro. 12. Color café con leche, beige. 14. Deporte que practica el personaje de la fotografía. 16. Descender de una caballería. 17. Lengua indoeuropea del grupo germánico. 19. Denota aquello en que se ocupa o sobresale alguien. 20. En la antigua Roma, divinidad protectora de la casa o del hogar. 22. Echa líneas. 24. Ciudad legendaria. 25. Persona admirada con exaltación. 27. Conjunto de cosas atadas, especialmente de ropa. 29. La señal de socorro más utilizada internacionalmente. 30. Última comida del día, que se toma al atardecer o por la noche. 31. Repetición de un sonido reflejado por un cuerpo duro. 32. Reflexivo con verbos pronominales. 33. Perduran. 35. Poner las cosas en la sazón, punto y madurez que deben tener. 37. Piezas con que los antiguos formaban los pavimentos de mosaico. 39. Sitúa una cosa en un lugar. 40. Relativo al nacionalsocialismo.

VERTICALES 1. Segundo hijo de Adán y Eva. 2. Pasta alimenticia de harina en forma de lámina cuadrada con la que se envuelve un relleno. 3. Asemejados, comparados. 4. Símbolo químico del Calcio. 5. Primera mujer que habitó la Tierra. 6. Lo dicen los niños cuando tienen un cromó repetido. 7. Onda de gran amplitud que se forma en la superficie de las aguas. 8. Nombre del personaje de la fotografía. 9. Dominio de internet de Antillas Neerlandesas. 10. Conocerás algo. 11. Pertenecientes a Italia, y en particular a la Italia antigua. 13. Se aplica a la persona o la cosa que va despacio. 15. Restituyó a alguien la salud que había perdido. 18. Elemento químico de número atómico 10. 21. Sujeto encargado de la crianza y educación de niños. 23. Apellido del personaje de la fotografía. 26. Desenlazó una cosa de otra. 28. Juan vasco. 31. Res vacuna hembra de más de un año y que no pasa de dos. 34. Juntan. 36. Escuela budista que da gran importancia a la meditación o contemplación y al ejercicio físico. 38. Adverbio afirmativo.

SUDOKU

NIVEL FÁCIL

	3	2		9	5	4		
5		6						8
4	8	7	6					
9	2	3		5	6			1
		4		3		9		
7		5			9			
	7		3		4	8		
				2	1			7
		9		7	8		6	2

NIVEL MEDIO

						6		
8			1	6	7			4
1	3			9		8		7
4		2		5	9	7		
3					2			
		7						2
				4			8	1
		1	3				6	
2		4	9	1	6			

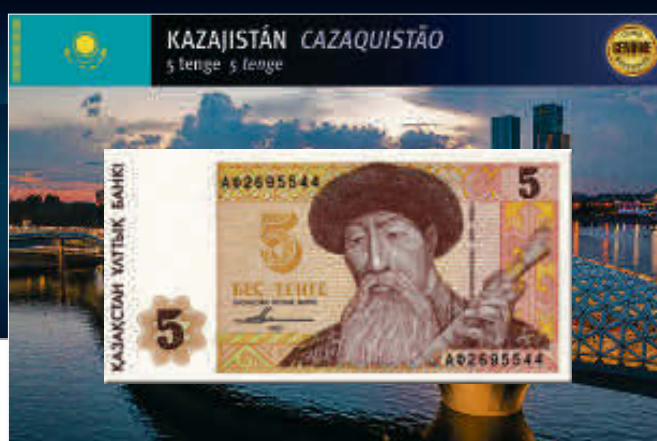
NIVEL DIFÍCIL

		4		2		8			9
						4		5	
8		7	5						2
1							4	9	7
7	8				2				
9					3		2		
6		2							
	3				5				
						7			

UN VIAJE APASIONANTE
ALREDEDOR DE LOS 5 CONTINENTES

CON LA GARANTÍA DE
MONEDAS
AUTÉNTICOS
BILLETES
EDUCATIONAL COIN

**MONEDAS
& BILLETES**
*** DEL MUNDO ***



NUEVOS ITEMS
EXCLUSIVOS PARA
ESTA COLECCIÓN

SÁBADO 16
Billete de
Kazajistán
[5 tenge]
por solo
5,95€

TEATRO REAL
CERCA DE TI

Promoción válida en Península. Unidades limitadas.
Bases depositadas en www.marca.com/promociones/ Teléfono de atención al cliente 91 205 37 12

Cada sábado una
nueva entrega con **MARCA**

AUTODEFINIDO

Las definiciones resaltadas en este autodefinido indican que están relacionadas con el personaje de la fotografía.

	EXTRAER, AMPUTAR	CHUCHERÍAS, DULCES	SU APELLIDO	RELATAN	TRAMPAS PARA PECES	DOS Y UNO	DEPRAVADA, VICIOSA	HIBERNAN 3 MESES
	NIÑERA	EN RESUMEN	PERSONA SIN TIMIDEZ	EXISTA		ATÍPICO, SINGULAR	INCRIMINADA	
	CONCOMER				RELATIVAS A SUECIA			
	FECHA				NATURALEZA			
			DONARIA			CONOCIÓ ALGO		
			MANGOS, ASIDEROS			PARTIDA		
LAPSOS, MOMENTOS	TOMAR, PRENDER	LINAJES, FAMILIAS		DESUSADO, ASÍ			PLURAL DE SU	
REGALADOS, DONADOS	MANIFIÉSTALE	ASIENTO DEL PRELADO		ENGANCHO, APREHENDO				
			PRON. PLURAL		Y INGLESA	AMBIVALENTE		MONEDA JAPONESA
			MEMORIA DEL PC			TIPO DE GAS		
SU NOMBRE			PAÍS ASIÁTICO		JUEGO DE MESA		OFREZCO ALGO	
NATURALES DE TOLEDO			DE NINGÚN MODO		MANIFIESTA ASOMBRO		CALCIO	
				SU DEPORTE		EMPAREJE		
ESTAREMOS, HABREMOS				EFECTO DE COHECHAR			PREFIJO NEGATIVO	

KAKURO

Rellene las celdas blancas del tablero teniendo en cuenta las pistas que aparecen en las esquinas de las casillas. El número de la izquierda de la casilla es la suma de esa fila adyacente y el que aparece en la parte superior es la suma de esa columna adyacente. No se puede repetir el mismo número en cada una de las sumas y sólo pueden usarse los números del 1 al 9.

	9	7			32	16
9				14	25	
31	2					
		15		1		
16	16	21		10		3
16			12		3	7
34		7				
	28		8	9		

WORDOKU

NIVEL MEDIO

I	D			T	V	R		
V			P					I
P					I			
		A	E	V		D		
D				R	T			
T				D		E		
A	T	I	V	P			E	
E	P					V		
				A				R

Complete el tablero (subdividido en nueve cuadrados) de 81 casillas relleno las celdas vacías con 9 letras diferentes, como si fuese un sudoku, de modo que no se repita ninguna letra en cada fila, ni en cada columna, ni en cada cuadrado.

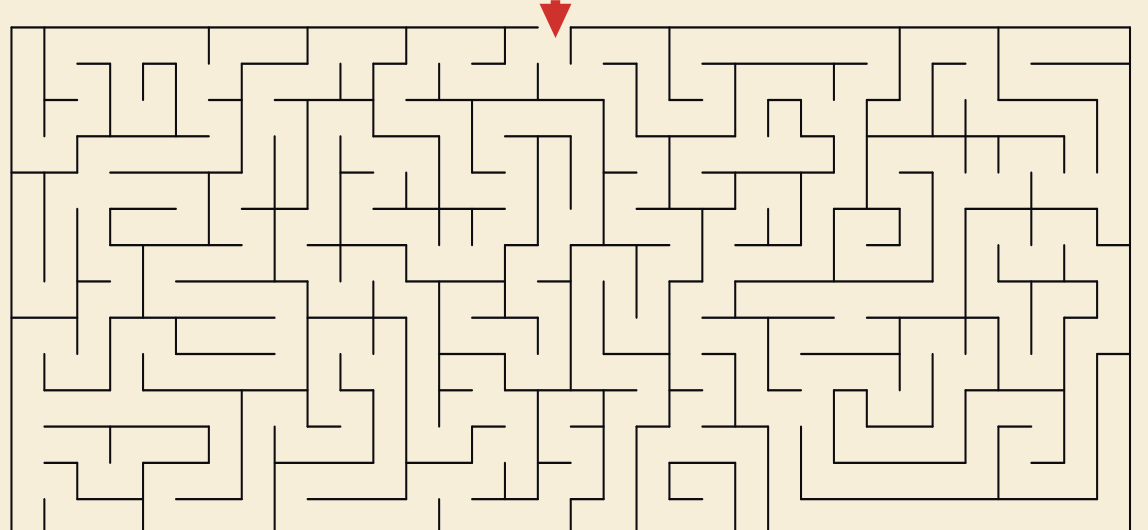
CALCULADORA GRÁFICA

Resuelva las tres expresiones ilustradas, sabiendo que a un mismo símbolo le corresponde siempre la misma cifra.

$$\begin{aligned}
 & \text{Bola con líneas} + \text{Bola con pines} + \text{Bola con puntos} = 12 \\
 & \text{Bola con pines} - \text{Bola con líneas} + \text{Bola con puntos} = 6 \\
 & \text{Bola con puntos} - \text{Bola con pines} - \text{Bola con líneas} = 4
 \end{aligned}$$

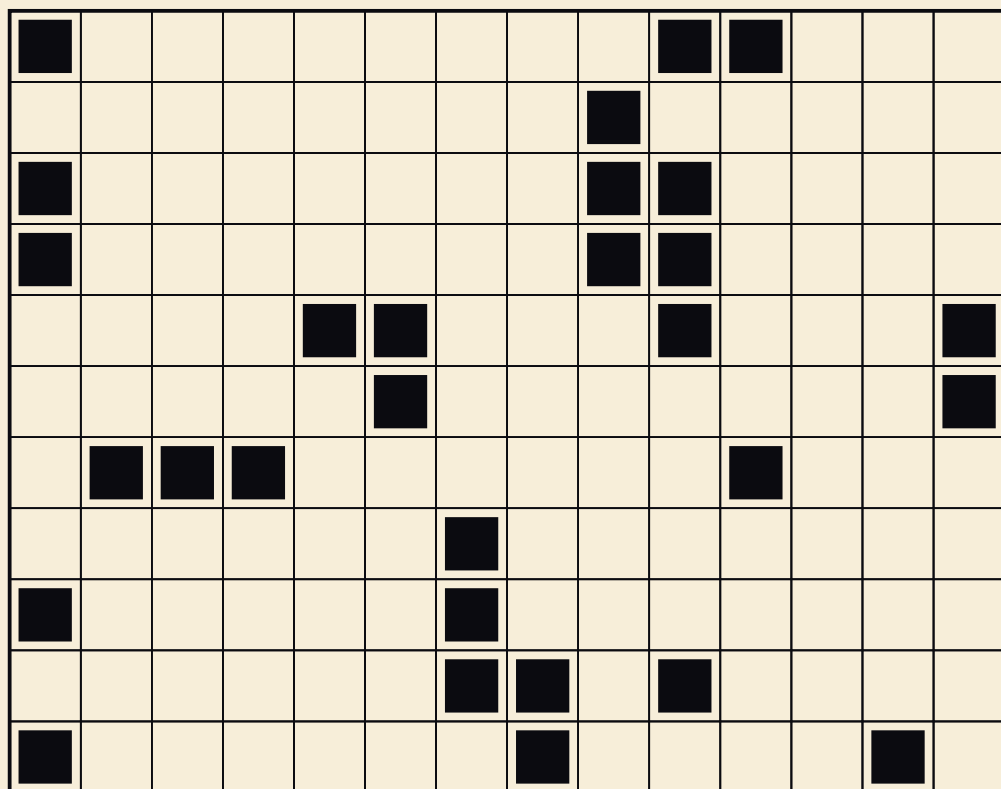
3

LABERINTO



CRUZADA

Sitúe todas las palabras del listado inferior en el tablero superior.



11 LETRAS
GENEROSIDAD

7 LETRAS
ALTEREN
APATICO

CORTIL
DIRHAM
MENTOR
MISMOS
MORSAS
TEMIAN

4 LETRAS
ALUD
BACO
BASA
ERAN

LASO
REMO
RIAD
RITO
TABU
TEJO

10 LETRAS
ABEJARUCOS

EPOPEYA
ESPESOR
RESCATA
SENADOR
TIMONEL

5 LETRAS
BORAX
DEUDA
EMANA
GLEBA

3 LETRAS
GAL
IRA
RIE
SUB

8 LETRAS
CAMBIARA
SOCIABLE

6 LETRAS
ACEITE
AMADAS

SOPA

Busque en esta sopa de letras los nombres de las 11 jugadoras de la selección nacional de fútbol que salieron de inicio en la pasada final de la Nations League.



P R Y F F F V S B V F M
A I G L U F Y Z B J L G
D W F T C S G S N C J E
I C F E E I C Z N O T U
W W J D A R J U D L D D
P I E H R U M Q Z S A T
M R A M B V A Q Q C K M
H M T M A S Z A H G Q Z J V S H G I T
Z N B L E C P R L C O A D Y N E A L R
H S M C I M N I E S K X R V S R L N R
C M C C I U G O M Q S G D R O R E U G
L O Q H E Y W N M S D I B B F F I M K
C B D C U W G A R M Q V X M P P X E O
L D T I G M S U N L N A W W C G A G S
C A T A N X N J E D Z N Z L T O N D J
B Y D X T A X N M W A K P U E Z D W G
B M W E I D K Z M I F H N G J S R X X
J E N N Y H E R M O S O Y C Y B I L U
H N H Y U A U K Z M K G N O T O W L A
O Y J B N A N H R V J K R P R F T A T
O Y D A Q S A V X H O T I Q X F M Q H
X B T B O N A B A T L L E T Q L C O E
X I H Z M Z Z H G D B S P H A Q F L N
A K D M U J V O Y S A O V S R P I G E
H Q Q O C R U F V B C C J V N T V A A

SUMALETRAS

Complete los resultados de cada una de las sumas, sabiendo que la palabra a buscar contiene las letras que resultan de la suma mostrada en cualquier orden. Además, como ayuda se incluye la definición de la palabra buscada.

1 M O C I Ó N + R =

2 P E R N I O + S =

3 P L I S A R + U =

4 T R O N A R + Z =

5 C A N T A R + U =

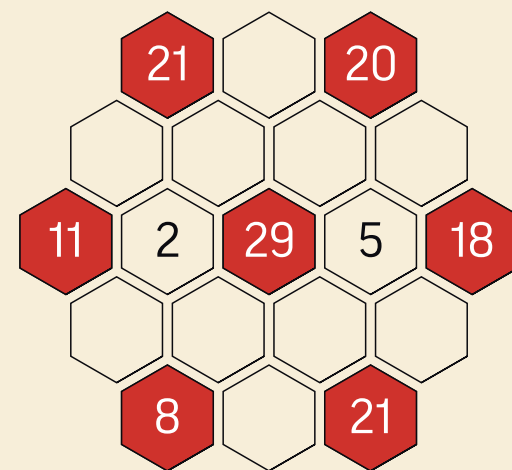
6 C A R I E S + T =

7 O L I M P O + Z =

- Nombre de la letra del alfabeto griego que representa el sonido de una "o" breve.
- Planta arbórea de hojas ovales y puntiagudas, de tronco tortuoso y ramas algo espinosas, con flores blancas y fruto comestible.
- Flemón de las encías.
- Hacer cierto género de pliegues iguales y muy menudos en las faldas de los vestidos.
- Dan la cuarta vuelta de arado a las tierras que se han de sembrar de cereales.
- Que se manifiesta mediante la escritura, en femenino.
- Que tiene características semejantes a las del plomo, especialmente el color o la pesadez.

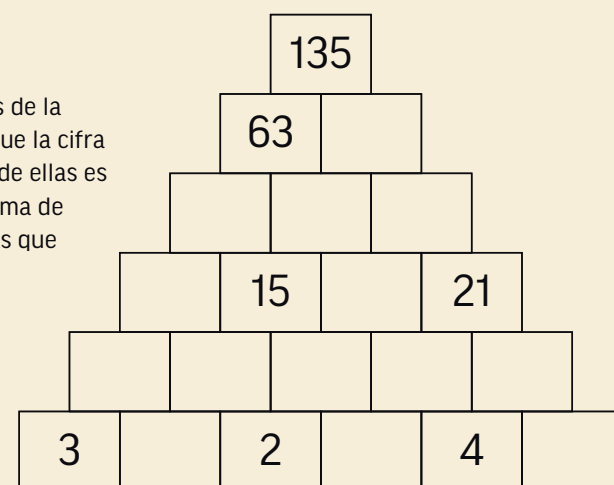
PANAL DE SUMAS

Complete todas las casillas con números del 1 al 9, teniendo en cuenta que los números que aparecen en las celdas negras son la suma de los números de las celdas que están a su alrededor. Además, alrededor de una misma celda negra, no puede repetirse ningún número. Se dan algunas celdas rellenas como ayuda.



PIRÁMIDE

Complete las casillas de la pirámide sabiendo que la cifra que va en cada una de ellas es el resultado de la suma de las dos casillas en las que se apoya.

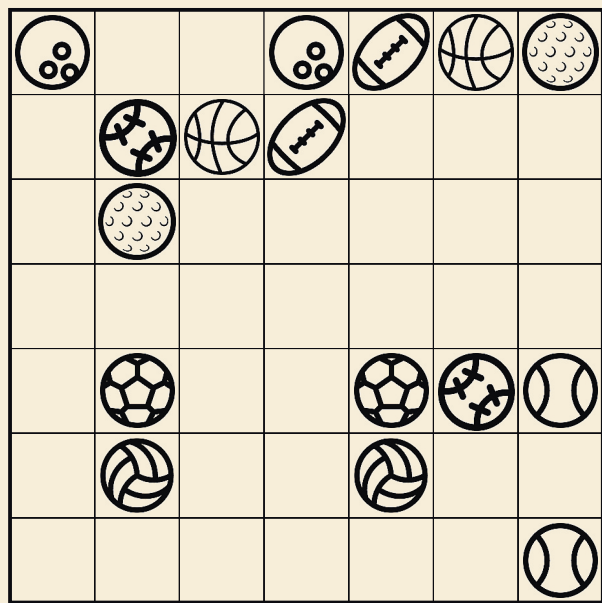


CESTA DE LETRAS

Encuentre dentro del tablero la palabra **CAMPEONAS**, que sólo aparece una vez, ya sea en vertical, horizontal o diagonal.

E O P P E E C C E M E S P N E A N M N C C P A M M M C N O E E P M
 P M N E P P A P O C E O A M M M A E E E N S O O S O P N S S A N E
 A O A E C M M P M S M S S O E N N N C N E A M M E N C N C O N C A
 S C E M E A P P S A C A E A M A A P N E E N C P O E M E E A E M A
 A A P S E N E A M A E A M P O A N A C N C E P M P A P O E N E A N
 C A O P S O O M S M O P P C N O O O C A S E C M A N C N N N A C A
 A N C O N N N O A C A C P E P E A A E N P C A N C P M N A S O A A
 M M O E P A A E A C P N P M P A S A P O A M S A P N N M S S M M N
 E S A O C A S A M P S N N S S C M A A A C O S M C S A N A N M P A
 P M S C C P N S E P A C N N C M E C M E S A S O S M E M A O O N E

CONECTADOS



Conecte cada par de objetos del mismo tipo con líneas. Las líneas no deben cruzarse ni tocarse entre sí, solo están permitidas líneas horizontales y verticales. Además, ninguna de las casillas debe quedar sin que una línea pase por ella y por todas debe pasar una única línea.

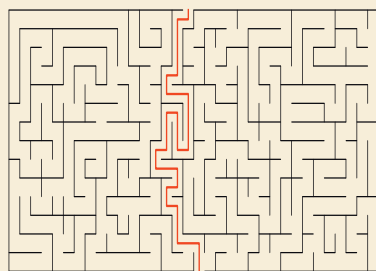
TAMIZ

Escriba, en cada cuadro vacío, la letra que aparece en la cuadrícula de abajo tantas veces como indique el número respectivo. Obtendrá un elemento que se utiliza en escalada.

9	15	10	14	13	12
---	----	----	----	----	----

P	L	O	I	O	I	L	T	W	L	E	W	L	T
E	I	O	E	I	O	W	O	L	O	T	O	T	I
I	O	L	L	I	W	O	P	E	P	W	L	I	I
P	W	E	T	W	L	I	W	T	O	I	L	I	I
T	E	I	E	L	E	T	L	P	L	L	P	E	P
E	T	W	T	W	P	T	E	E	P	E	I	T	W

SOLUCIONES



SUDOKU NIVEL DIFÍCIL

3	4	5	2	1	8	7	6	9
7	4	9	2	8	3	6	1	5
8	2	5	1	6	7	3	9	4
6	5	7	8	3	1	9	4	2
9	6	3	7	4	5	2	8	1
6	7	5	4	7	3	1	2	8
9	5	4	7	3	1	2	8	6
7	8	6	4	2	9	1	3	5
1	2	3	8	6	5	4	9	7
8	1	7	5	9	6	3	4	2
2	6	9	3	7	4	8	5	1
3	4	5	2	1	8	7	6	9

SUDOKU NIVEL MEDIO

SUDOKU NIVEL FACIL

PILOLETT

3 + 1 + 8 = 12
 1 - 3 + 8 = 6
 8 - 1 - 3 = 4

KAKURO

4	2	9	8	5	28		
3	6	5	7	4	34		
7	3	7	9	12	16		
		8	1	6	21		
		1	8	15	16		
9	4	3	5	8	31		
7	9	7	2	14	9		
		9	7	16	9		
				7	16		

CONECTADOS

CESTA DE LETRAS

WORDOKU

I	D	O	A	T	V	R	P	E
V	R	T	P	E	D	A	O	I
P	A	E	R	O	I	T	D	V
R	I	A	E	V	P	D	T	O
D	E	P	O	R	T	I	V	A
T	O	V	I	D	A	E	R	P
A	T	I	V	P	R	O	E	D
E	P	R	D	I	O	V	A	T
O	V	D	I	A	E	P	I	R

SUMALETTRAS

CRUZADA

C	A	M	B	A	R	A	G	A
S	O	C	I	A	B	L	E	G
R	E	S	C	A	T	A	I	N
T	I	M	O	N	E	L	T	E
R	I	T	O	R	I	E	I	R
I	L	E	S	A	E	S	P	E
A	L	E	S	A	M	E	N	T
D	I	R	H	A	M	A	P	A
D	E	U	D	A	S	E	N	A
T	E	M	I	A	N	V	B	A
M	O	R	S	A	S	A	L	U

SUDOKU NIVEL FACIL

SUDOKU NIVEL MEDIO

SUDOKU NIVEL DIFÍCIL

PILOLETT

3 + 1 + 8 = 12
 1 - 3 + 8 = 6
 8 - 1 - 3 = 4

KAKURO

PILOLETT

3 + 1 + 8 = 12
 1 - 3 + 8 = 6
 8 - 1 - 3 = 4